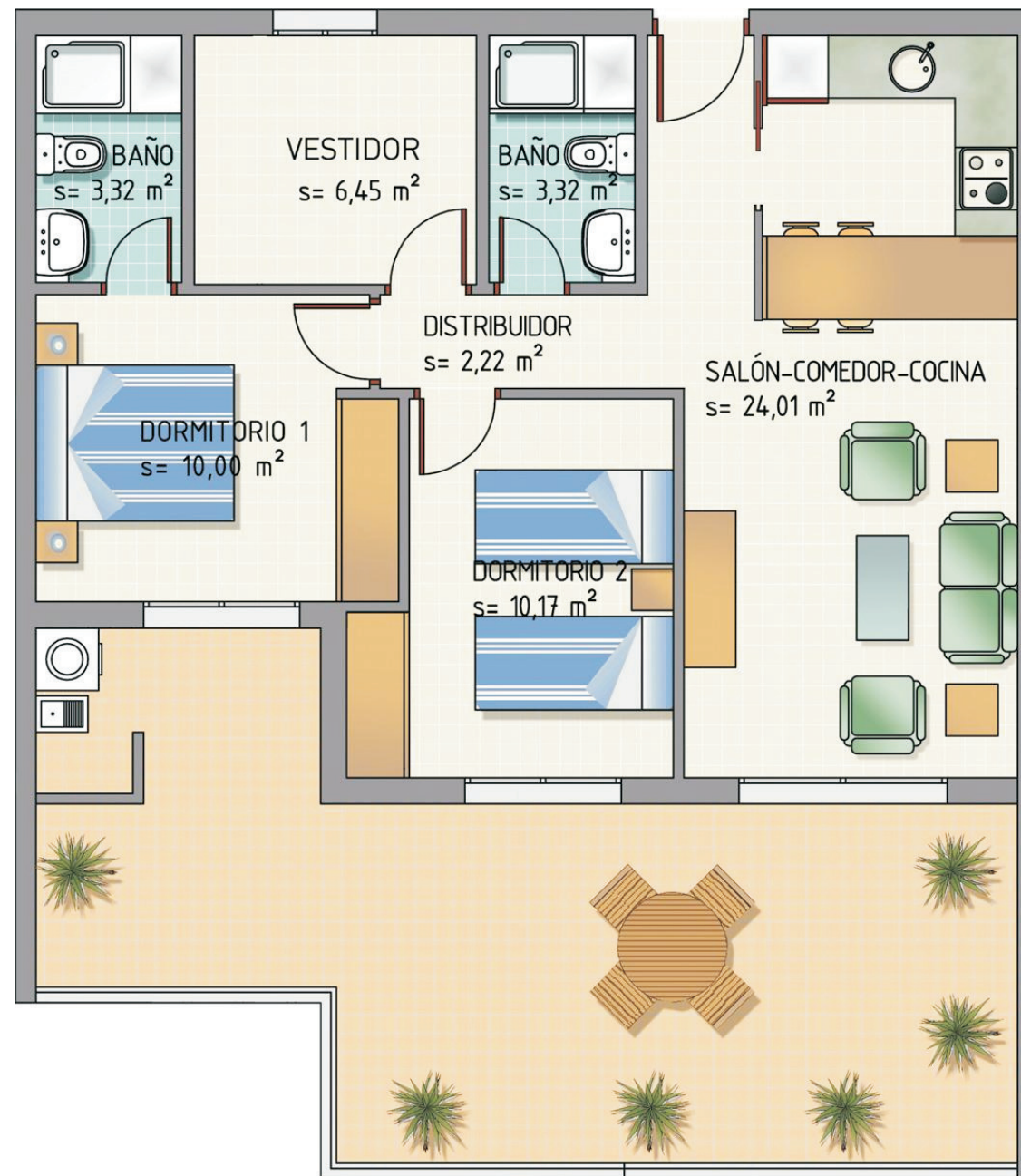
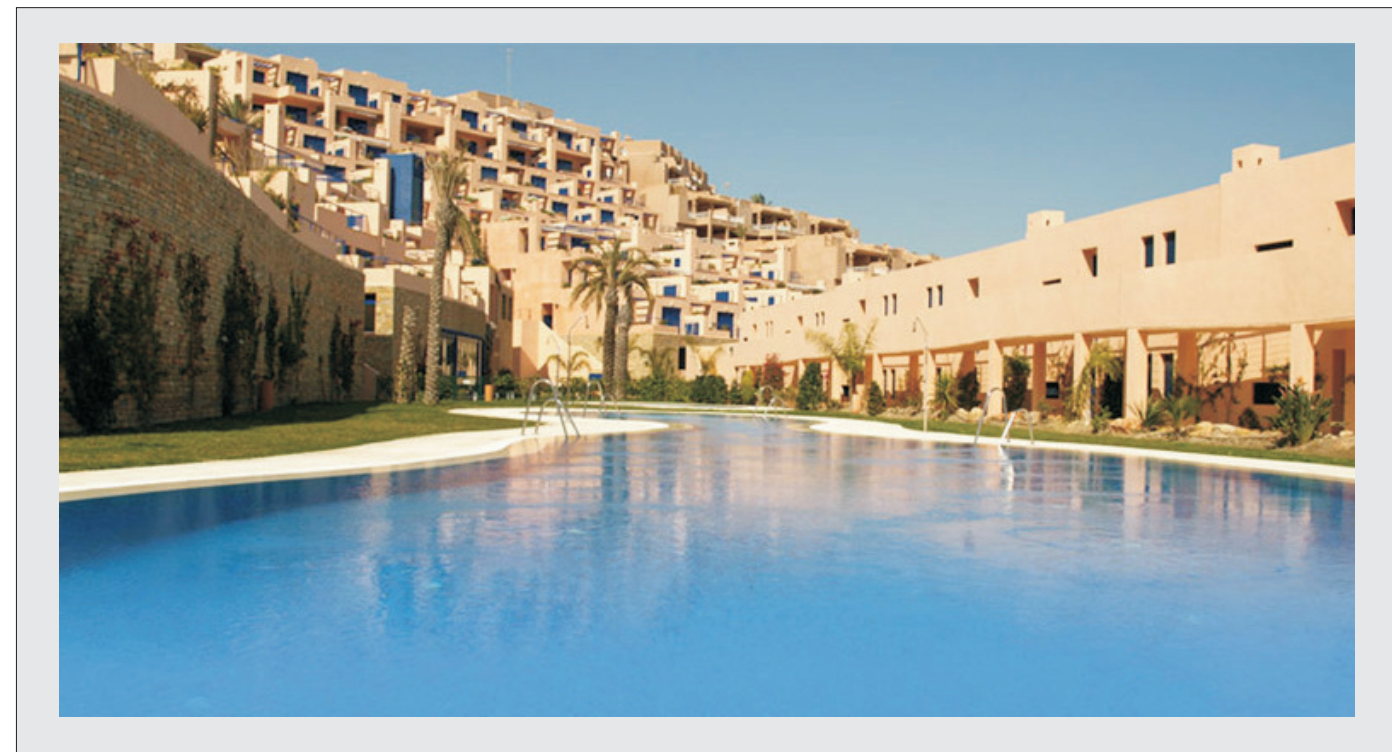
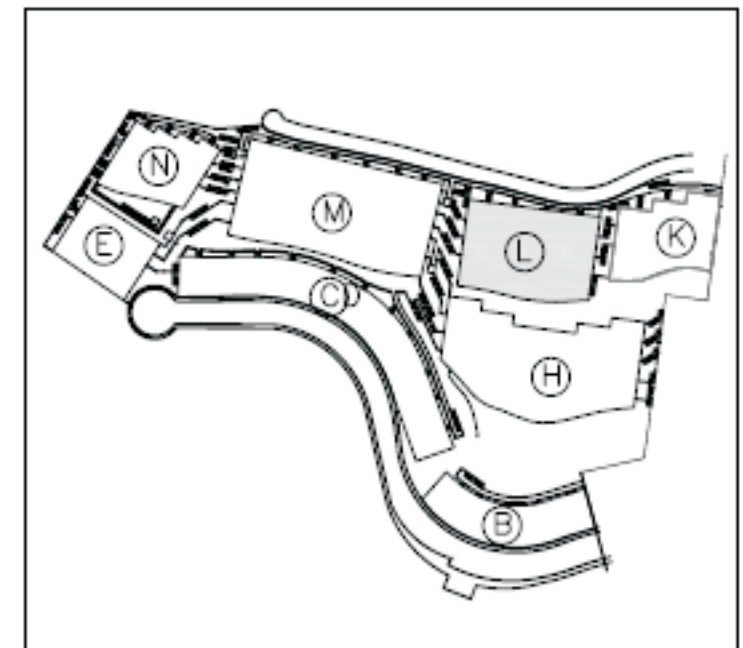


Atalaya de Mojacar



SUPERFICIE VIVIENDA

TERRAZA....52,39 m2
SUPERFICIE UTIL....59,57 m2
SUPERFICIE CONSTRUIDA....116,6 m2
SUP. TOTAL(inc. terraza)....169,07 M2



Obra construida por Malin Plaisir y financiada por


iberCaja

